

# LOKAL F2

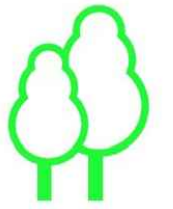
POW. UŻYTKOWA: **145,46 m<sup>2</sup>**  
 POW. PODDASZA: **56,25 m<sup>2</sup>**  
 POW. ŁĄCZNA : **201,71 m<sup>2</sup>**  
 POW. DZIAŁKI : ~253 m<sup>2</sup>  
 POW. TARASÓW : ~9,73 m<sup>2</sup>

inwestor:  
 INSTAL-NIKA Sp. z o.o. Sp. K.

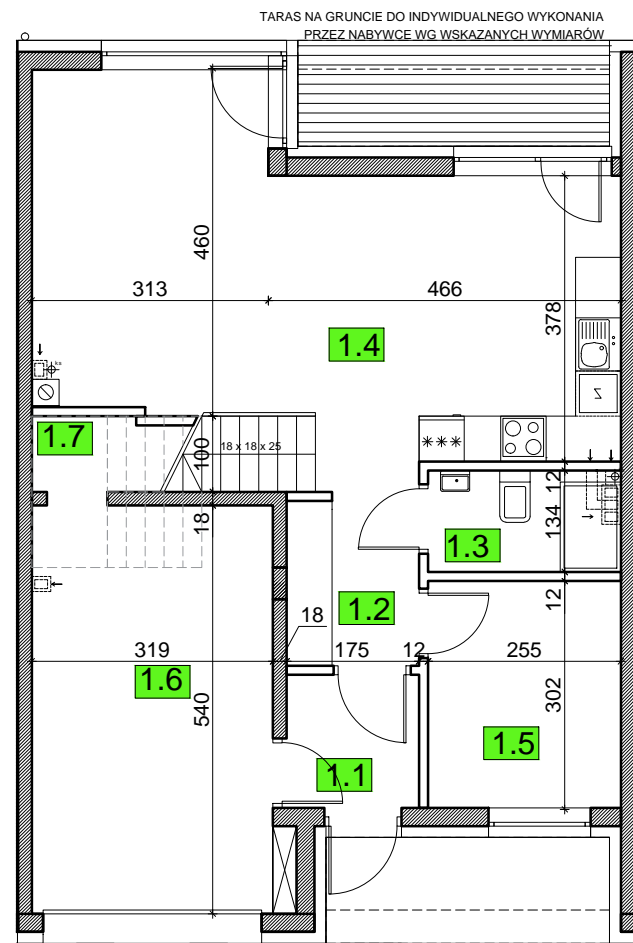
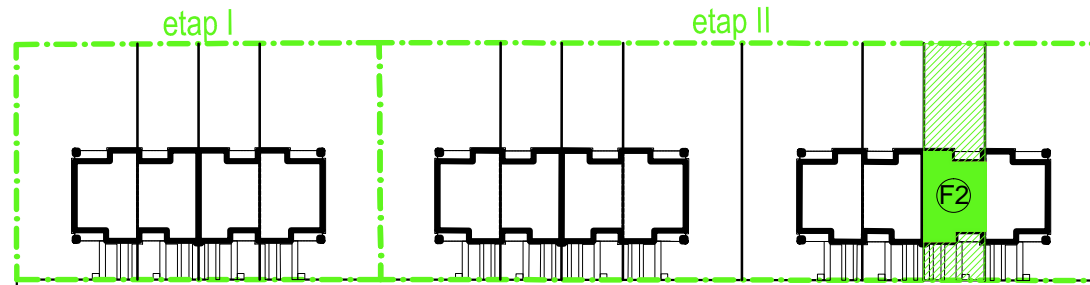
inwestycja:  
 Zaciszny Lipków  
 ul. Mościckiego 12, 05-080 Lipków  
 www.zacisznylipkow.pl

biuro sprzedaży:  
 ul. Pocztowa 1, 05-082 Stare Babice

tel: 512 012 423

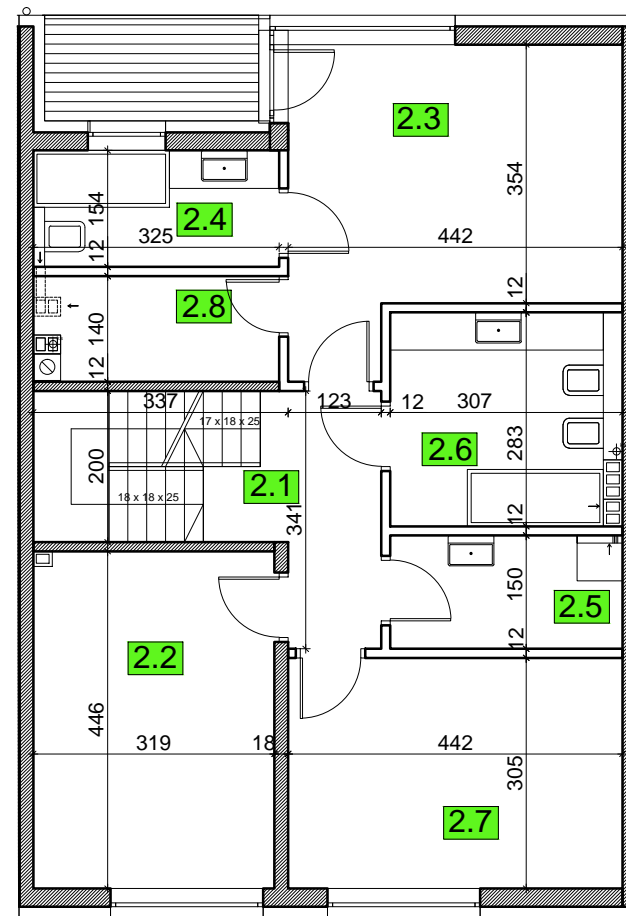


Zaciszny Lipków



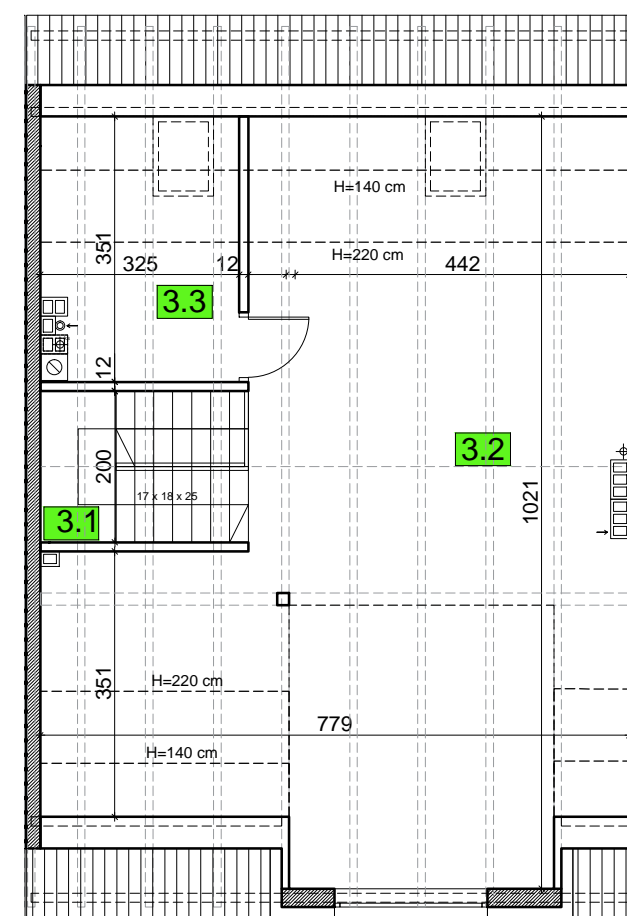
RZUT PARTERU

pomieszczenie	[m2]	
1.1	WIATROŁAP	2.98
1.2	HOL + KLATKA SCHODOWA	8.80
1.3	WC	3.30
1.4	SALON Z JADALNIĄ I KUCHNIĄ	30.09
1.5	GABINET / POK. GOŚCINNY	7.48
1.6	GARAŻ	16.96
1.7	SCHOWEK	0.82
	<b>POW. UŻYTKOWA PARTERU</b>	<b>69.62</b>



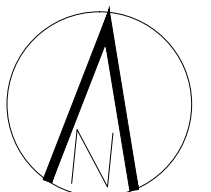
RZUT PIĘTRA

pomieszczenie	[m2]	
2.1	KOMUNIKACJA	10.69
2.2	SYPIALNIA	13.95
2.3	SYPIALNIA	16.13
2.4	ŁAZIENKA	4.86
2.5	PRALNIA	4.47
2.6	ŁAZIENKA	8.29
2.7	SYPIALNIA	13.26
2.8	GARDEROBA	4.19
	<b>POW. UŻYTKOWA PIĘTRA</b>	<b>75.84</b>
	<b>POW. UŻYTKOWA LOKALU W SUMIE:</b>	<b>145.46</b>



RZUT PODDASZA

pomieszczenie	[m2]	
3.1	KOMUNIKACJA	2.69
3.2	PODDASZE NIEUŻYTKOWE	47.91
3.3	POM. TECHNICZNE	5.65
	<b>POW. UŻYTKOWA PODDASZA</b>	<b>56.25</b>



RZUTY skala 1:100 (A3)

UWAGA:  
 Powierzchnie pomieszczeń, lokalizacja podejść sanitarnych i punktów elektrycznych itp., mają charakter orientacyjny i mogą ulec korekcie. Powierzchnie podawane są w świetle wykończonych ścian a wymiary w świetle niewykończonych ścian. Tarys na gruncie są poza standardem deweloperskim.