

LOKAL A2

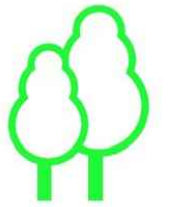
POW. UŻYTKOWA: **145,46 m²**
 POW. PODDASZA: **56,25 m²**
 POW. ŁĄCZNA : **201,71 m²**
 POW. DZIAŁKI : ~253 m²
 POW. TARASÓW : ~9,73 m²

inwestor:
INSTAL-NIKA Sp. z o.o. Sp. K.

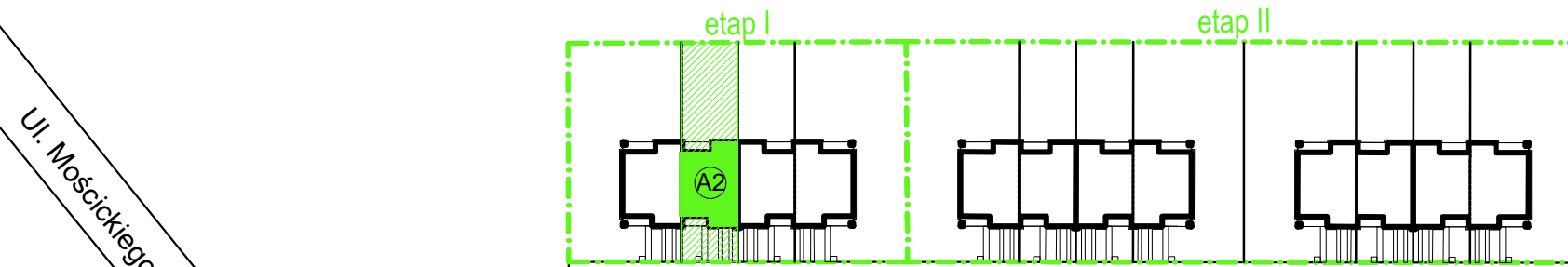
inwestycja:
Zaciszny Lipków
ul. Mościckiego 12, 05-080 Lipków
www.zacisznylipkow.pl

biuro sprzedaży:
ul. Pocztowa 1, 05-082 Stare Babice

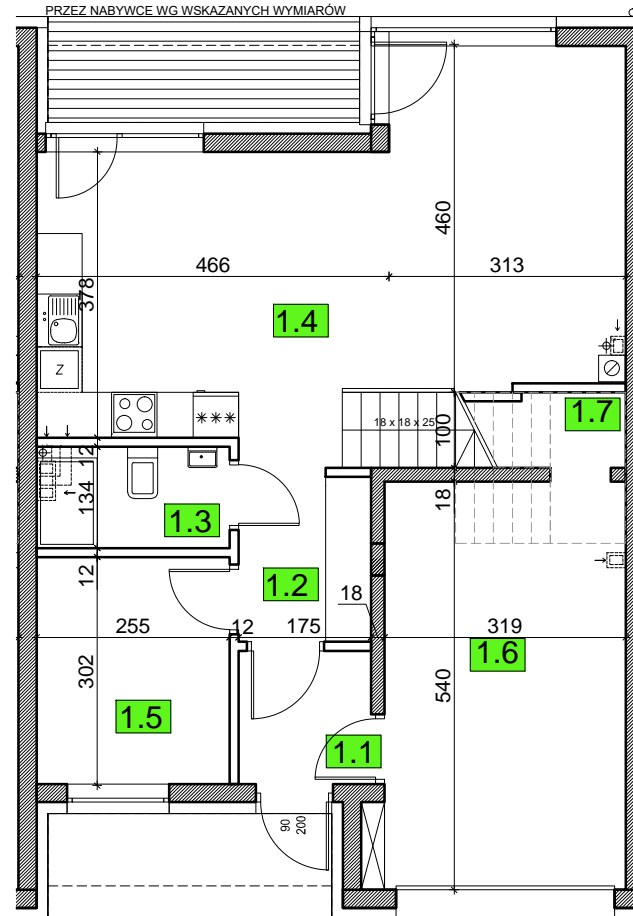
tel: 512 012 423



Zaciszny Lipków

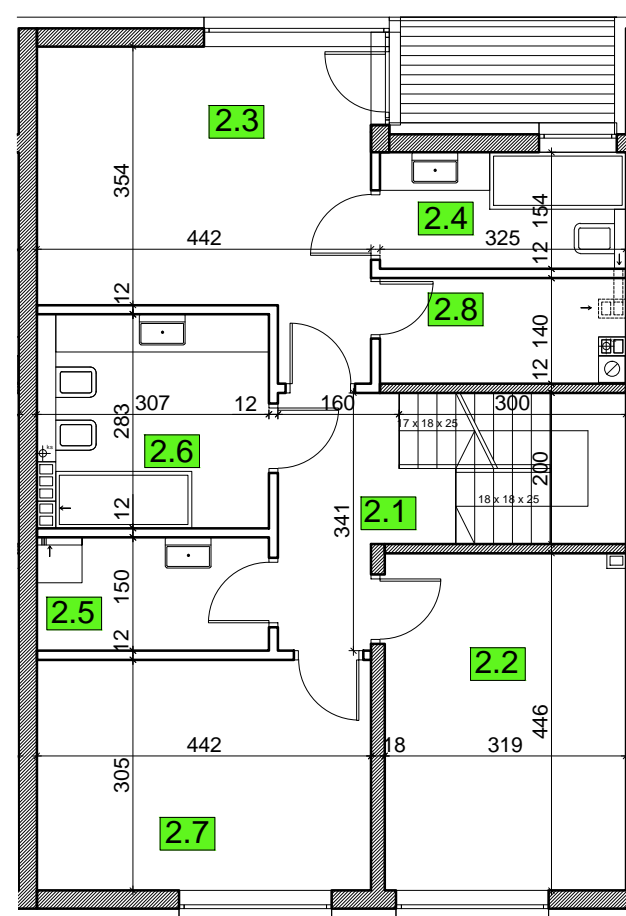


TARAS NA GRUNCIE DO INDYWIDUALNEGO WYKONANIA PRZEZ NABYWCĘ WG WSKAZANYCH WYMIARÓW



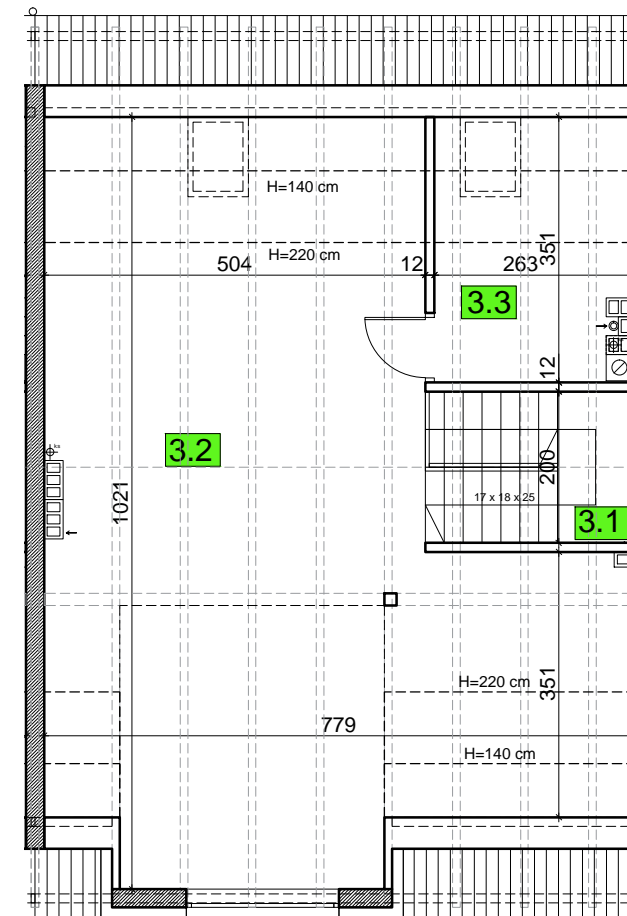
RZUT PARTERU

	pomieszczenie	[m2]
1.1	WIATROŁAP	2.98
1.2	HOL + KLATKA SCHODOWA	8.80
1.3	WC	3.30
1.4	SALON Z JADALNIĄ I KUCHNIĄ	30.09
1.5	GABINET / POK. GOŚCINNY	7.48
1.6	GARAŻ	16.96
1.7	SCHOWEK	0.82
	POW. UŻYTKOWA PARTERU	69.62



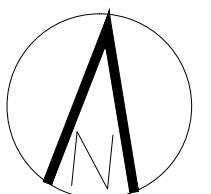
RZUT PIĘTRA

	pomieszczenie	[m2]
2.1	KOMUNIKACJA	10.69
2.2	SYPIALNIA	13.95
2.3	SYPIALNIA	16.13
2.4	ŁAZIENKA	4.86
2.5	PRALNIA	4.47
2.6	ŁAZIENKA	8.29
2.7	SYPIALNIA	13.26
2.8	GARDEROBA	4.19
	POW. UŻYTKOWA PIĘTRA	75.84
	POW. UŻYTKOWA LOKALU W SUMIE:	145.46



RZUT PODDASZA

	pomieszczenie	[m2]
3.1	KOMUNIKACJA	2.69
3.2	PODDASZE NIEUŻYTKOWE	47.91
3.3	POM. TECHNICZNE	5.65
	POW. UŻYTKOWA PODDASZA	56.25



RZUTY skala 1:100 (A3)

UWAGA:
Powierzchnie pomieszczeń, lokalizacja podejść sanitarnych i punktów elektrycznych itp., mają charakter orientacyjny i mogą ulec korekcie. Powierzchnie podawane są w świetle wykończonych ścian a wymiary w świetle niewykończonych ścian. Tarsy na gruncie są poza standardem deweloperskim.